



**D**er historische Markt Hohenburg im Lauterachtal liegt romantisch in die sanfte Hügellandschaft des Oberpfälzer Jura eingebettet. Unsere Gemeinde ist Teil des neuen Naturparks Hirschwald und mit zahlreichen Wander- und Radwegen vernetzt (Jurasteig, Wacholder-Wanderweg, Jakobsweg, Lauterachtal-Radweg uvm.).

Eine wahre Gaumenfreude werden Ihnen unsere weithin bekannten Lauterach-Forellen bereiten, die sie in unseren Traditionsgaststätten frisch zubereitet genießen können.



Telefon  
Telefax  
E-Mail  
Internet

**Markt Hohenburg**  
**Marktplatz 19**  
**92277 Hohenburg**

**09626/92 11-0**  
**09626/92 11-44**  
**markt@hohenburg.de**  
**www.hohenburg.de**



▲ Ansicht der Burg aus dem Jahr 1812



# Hohenburg





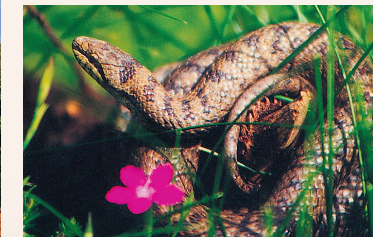
Die Wallfahrtskirche  
»Unsere Liebe Frau« in Stettkirchen ▼



◀ Der Markgraf  
von Hohenburg



◀ Die Pfarrkirche St. Michael  
in Allersburg



▶ Die Hohenburger  
Marktstraße mit dem  
historischen Rathaus



Eine kleine Auswahl  
unserer schönsten  
Rad- und Wanderwege



▶ Der Solarpark  
Hohenburg  
bei Adertshausen



▶ Die Kirche  
St. Peter  
in Ransbach

# Markt Hohenburg